



Ein Unternehmen von **JF** | MESSEKONZEPT

# LEISTUNGSKATALOG

# 2026

[www.messebauwerk.de](http://www.messebauwerk.de)

/2027

MESSEBAUPARTNER VON

**ABI**  
ZUKUNFT  
MESSE

AUSBILDUNG

**49**

**JOBMEDI**

**Messebau-Werk GmbH & Co. KG**  
Hermann-Ehlers-Straße 16/18, 49082 Osnabrück  
Tel.: 0541/3309790  
[service@messebauwerk.de](mailto:service@messebauwerk.de)



Mit fast zwei Jahrzehnten Erfahrung in der Veranstaltungsbranche wissen wir, worauf es ankommt. Nun unterstützen wir sie nicht mehr nur als Veranstalter, sondern begleiten sie bereits ab dem ersten Konzept. Unser Team aus erfahrenen Messebauern und -technikern steht Ihnen mit Rat und Tat zur Seite, um Ihre individuellen Vorstellungen optimal umzusetzen.

Qualität und Kundenzufriedenheit stehen bei uns im Mittelpunkt.



**[www.messebauwerk.de](http://www.messebauwerk.de)**

#### Buchungsinformationen:

Alle Preise verstehen sich rein netto zzgl. 19% MwSt., inkl. Lieferung, Auf- und Abbau. Zusätzlich zu den angegebenen Preisen fällt für jeden Auftrag eine pauschale Handlinggebühr von 32 € an.

Wir berechnen einen Zuschlag von 20 % für Bestellungen, die innerhalb von 14 Tagen vor Beginn der Messe eingehen. Dieser ermöglicht es uns, Ihre Wünsche auch bei kurzer Vorlaufzeit bestmöglich umzusetzen.

Des Weiteren behalten wir uns eine Mindestvorlaufzeit von 2 Wochen (bei Messeequipment mit individuellem Druck 4 Wochen) vor.

Gegen einen Aufpreis von 40 € pro angefangenen Quadratmeter können die Equipment-Gegenstände mit einem individuellen Druck versehen werden. Die Druckdaten können gegen einen Aufpreis durch Messebauwerk erstellt werden.

# ÜBER UNS



**Messebau-Werk GmbH & Co. KG**

Hermann-Ehlers-Straße 16/18, 49082 Osnabrück

Tel.: 0541/3309790

[service@messebauwerk.de](mailto:service@messebauwerk.de)



**TEPPICH &  
BODEN**

**MESSEBAU**

**TISCHE**

**HOCKER &  
STÜHLE**

**MULTIMEDIA**

**PROSPEKT-  
STÄNDER**

**DEKO &  
AUSSTATTUNG**

# TEPPICH & BODEN



**Einfach online buchen!**

Weitere Informationen und Buchung  
unter [www.messebauwerk.de](http://www.messebauwerk.de).

**Messebau-Werk GmbH & Co. KG**

Hermann-Ehlers-Straße 16/18, 49082 Osnabrück

Tel.: 0541/3309790

[service@messebauwerk.de](mailto:service@messebauwerk.de)



# TEPPICH MESSETEPPICH

**TEPPICH &  
BODEN**

**MESSEBAU**

**TISCHE**

**HOCKER &  
STÜHLE**

**MULTIMEDIA**

**PROSPEKT-  
STÄNDER**

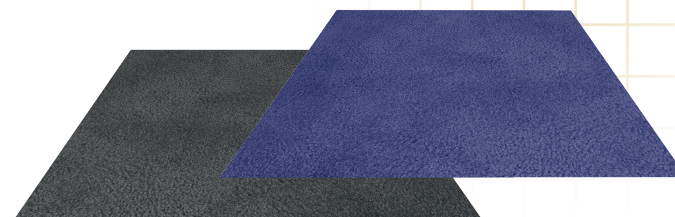
**DEKO &  
AUSSTATTUNG**

Der perfekte Teppichboden für einen stilvollen und professionellen Messeauftritt – strapazierfähig, in den klassischen Farben anthrazit und blau sowie in Ihrer Wunschfarben verfügbar.

**Standard**

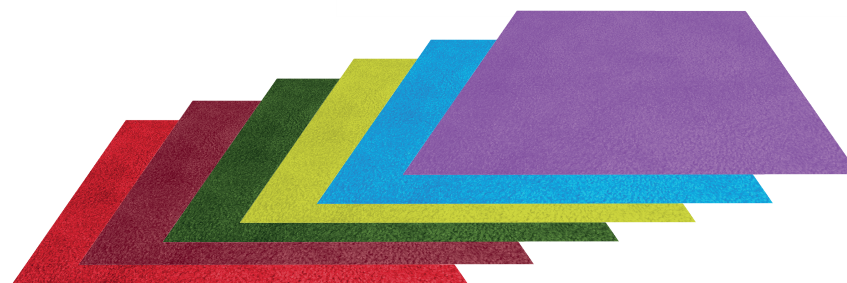
Farbe:

- anthrazit
- blau



**Wunschfarbe**

- auf Anfrage möglich



**Preis** pro m<sup>2</sup>

**11,90 €** / Standard

**32,90 €** / Wunschfarbe

**Einfach online buchen!**

Weitere Informationen und Buchung  
unter [www.messebauwerk.de](http://www.messebauwerk.de).

**Messebau-Werk GmbH & Co. KG**

Hermann-Ehlers-Straße 16/18, 49082 Osnabrück

Tel.: 0541/3309790

[service@messebauwerk.de](mailto:service@messebauwerk.de)



# BODEN

## CV-BODEN

**TEPPICH &  
BODEN**

**MESSEBAU**

**TISCHE**

**HOCKER &  
STÜHLE**

**MULTIMEDIA**

**PROSPEKT-  
STÄNDER**

**DEKO &  
AUSSTATTUNG**

Der CV-Boden vereint natürliche Ästhetik mit hoher Strapazierfähigkeit und sorgt für eine einladende Atmosphäre auf Ihrem Messestand.

### CV-Boden Holzoptik

Farbe:

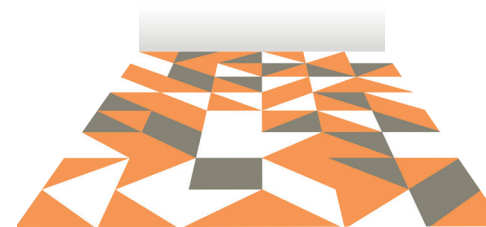
- Holzoptik
- Alternative Optik auf Anfrage



### CV-Boden Fotoboden

Farbe:

- individueller Fotodruck



**Preis** pro m<sup>2</sup>

**26,90 €** / Holzoptik

**64,00 €** / Fotodruck

**Einfach online buchen!**

Weitere Informationen und Buchung  
unter [www.messebauwerk.de](http://www.messebauwerk.de).

**Messebau-Werk GmbH & Co. KG**

Hermann-Ehlers-Straße 16/18, 49082 Osnabrück

Tel.: 0541/3309790

[service@messebauwerk.de](mailto:service@messebauwerk.de)



**TEPPICH &  
BODEN**

**MESSEBAU**

**TISCHE**

**HOCKER &  
STÜHLE**

**MULTIMEDIA**

**PROSPEKT-  
STÄNDER**

**DEKO &  
AUSSTATTUNG**



**Einfach online buchen!**

Weitere Informationen und Buchung  
unter [www.messebauwerk.de](http://www.messebauwerk.de).

**Messebau-Werk GmbH & Co. KG**

Hermann-Ehlers-Straße 16/18, 49082 Osnabrück

Tel.: 0541/3309790

[service@messebauwerk.de](mailto:service@messebauwerk.de)



# MESSEBAU

## Trennwandmodul **beMatrix**

TEPPICH &  
BODEN

MESSEBAU

TISCHE

HOCKER &  
STÜHLE

MULTIMEDIA

PROSPEKT-  
STÄNDER

DEKO &  
AUSSTATTUNG

Funktional und flexibel – unsere Messtrennwand bietet eine elegante Lösung zur Abgrenzung und Strukturierung Ihres Messestands. Mit ihrer stabilen Bauweise und neutralen Optik fügt sie sich harmonisch in jedes Standdesign ein.

Maße:

- 100 x 250 cm

Farbe:

- weiß
- individueller Druck

**Preis** pro lfdm.

**64,00 €**

zzgl. 40,00 € pro angefangenem m<sup>2</sup> Druck



Modular verwendbar im beMatrix-System!

**Einfach online buchen!**

Weitere Informationen und Buchung  
unter [www.messebauwerk.de](http://www.messebauwerk.de).

**Messebau-Werk GmbH & Co. KG**

Hermann-Ehlers-Straße 16/18, 49082 Osnabrück

Tel.: 0541/3309790

[service@messebauwerk.de](mailto:service@messebauwerk.de)

# MESSEBAU

## Messekabine mit Tür beMatrix

Unsere Messekabine bietet Ihnen den perfekten Rückzugsort auf jeder Messe. Mit einer integrierten Tür schaffen Sie einen privaten Bereich für ihre Messeutensilien oder persönliche Gegenstände.

Maße:  
• 100 x 100 x 250 cm

Farbe:  
• weiß  
• individueller Druck

**Preis** pro Stück  
**285,00 €**  
zzgl. 40,00 € pro angefangenem m<sup>2</sup> Druck



Modular verwendbar im beMatrix-System!

**Einfach online buchen!**  
Weitere Informationen und Buchung  
unter [www.messebauwerk.de](http://www.messebauwerk.de).

**Messebau-Werk GmbH & Co. KG**  
Hermann-Ehlers-Straße 16/18, 49082 Osnabrück  
Tel.: 0541/3309790  
[service@messebauwerk.de](mailto:service@messebauwerk.de)

**TEPPICH &  
BODEN**

**MESSEBAU**

**TISCHE**

**HOCKER &  
STÜHLE**

**MULTIMEDIA**

**PROSPEKT-  
STÄNDER**

**DEKO &  
AUSSTATTUNG**



# MESSEBAU

## LED-Displayleuchte beMatrix

Setzen Sie Ihren Messestand perfekt in Szene! Unsere LED Displayleuchten bieten Ihnen drei verschiedene Farbtemperaturen, um die Atmosphäre ganz nach Ihren Wünschen anzupassen.

Wahlweise in 3 verschiedenen Farbtemperaturen einstellbar.

**Preis** pro Stück  
**32,00 €**



**TEPPICH &  
BODEN**

**MESSEBAU**

**TISCHE**

**HOCKER &  
STÜHLE**

**MULTIMEDIA**

**PROSPEKT-  
STÄNDER**

**DEKO &  
AUSSTATTUNG**

**Einfach online buchen!**

Weitere Informationen und Buchung  
unter [www.messebauwerk.de](http://www.messebauwerk.de).

**Messebau-Werk GmbH & Co. KG**

Hermann-Ehlers-Straße 16/18, 49082 Osnabrück

Tel.: 0541/3309790

[service@messebauwerk.de](mailto:service@messebauwerk.de)

# MESSEBAU

## LED-BackgroundbeMatrix

Die beMatrix LED Messewand ist mehr als nur eine Wand. Mit individuellem Druck und integrierter Beleuchtung wird sie zum echten Hingucker auf Ihrem Messestand und setzt Ihre Botschaft gekonnt in Szene.



Maße:

- 100 x 250 cm

Farbe:

- individueller Druck

**Preis** pro lfdm.  
**248,00 €**

**Einfach online buchen!**

Weitere Informationen und Buchung  
unter [www.messebauwerk.de](http://www.messebauwerk.de).

**Messebau-Werk GmbH & Co. KG**

Hermann-Ehlers-Straße 16/18, 49082 Osnabrück

Tel.: 0541/3309790

[service@messebauwerk.de](mailto:service@messebauwerk.de)

**TEPPICH &  
BODEN**

**MESSEBAU**

**TISCHE**

**HOCKER &  
STÜHLE**

**MULTIMEDIA**

**PROSPEKT-  
STÄNDER**

**DEKO &  
AUSSTATTUNG**



# MESSEBAU

## MESSECOUNTER<sup>beMatrix</sup>

TEPPICH &  
BODEN

MESSEBAU

TISCHE

HOCKER &  
STÜHLE

MULTIMEDIA

PROSPEKT-  
STÄNDER

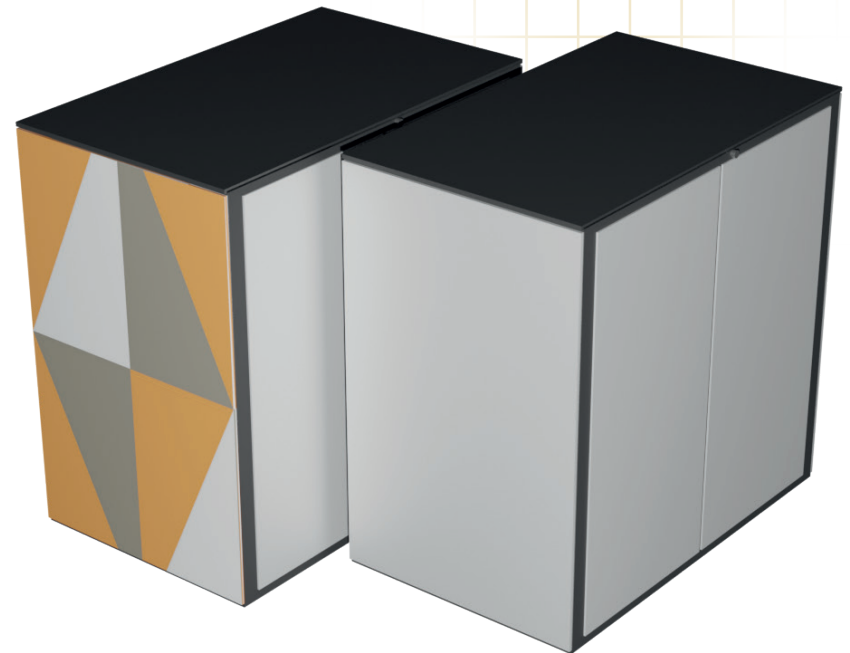
DEKO &  
AUSSTATTUNG

Der Messecounter bietet ihren Besuchern einen ansprechenden Anlaufpunkt und bietet ihnen Stauraum. Gestalten Sie ihn nach Bedarf ganz nach Ihren Vorstellungen und passen Sie ihn an ihr Standkonzept an.

Maße:  
• 99,5 x 99,5 x 62 cm

Farbe:  
• weiß  
• individueller Druck

Preis pro Stück  
**119,00 €** / weiß  
**199,00 €** / individueller Druck



Modular verwendbar im beMatrix-System!

**Einfach online buchen!**

Weitere Informationen und Buchung  
unter [www.messebauwerk.de](http://www.messebauwerk.de).

**Messebau-Werk GmbH & Co. KG**

Hermann-Ehlers-Straße 16/18, 49082 Osnabrück

Tel.: 0541/3309790

[service@messebauwerk.de](mailto:service@messebauwerk.de)

**TEPPICH &  
BODEN**

**MESSEBAU**

**TISCHE**

**HOCKER &  
STÜHLE**

**MULTIMEDIA**

**PROSPEKT-  
STÄNDER**

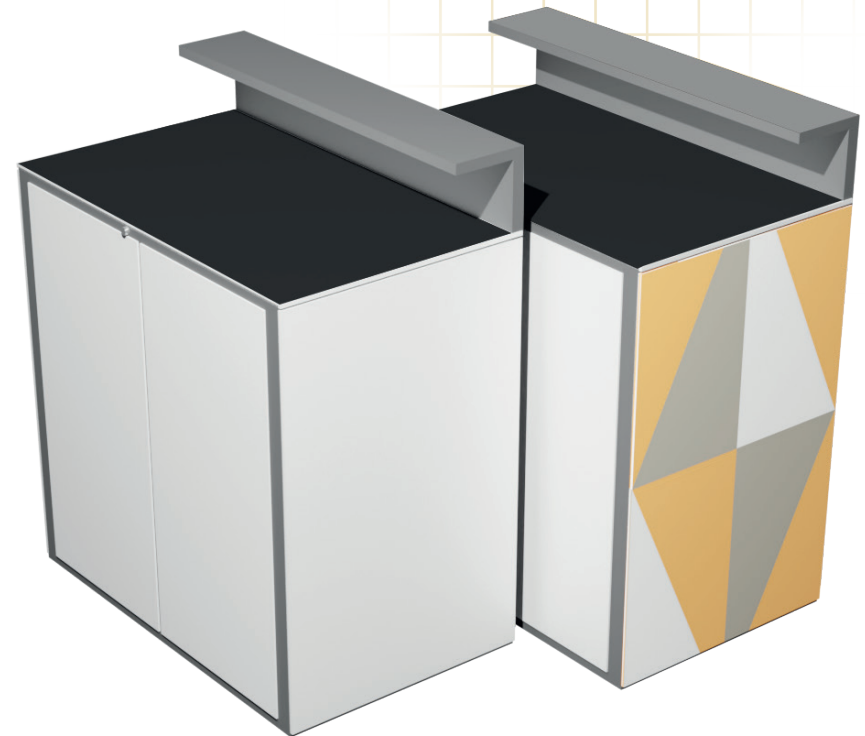
**DEKO &  
AUSSTATTUNG**

Der Tresen dient als Herzstück ihres Messestandes und bietet die Möglichkeit ihn ganz individuell zu gestalten. Er bietet nicht nur Stauraum, sondern verdeckt auf dem Tresen abgestellte Utensilien.

Maße:  
• 99,5 x 120 x 62 cm

Farbe:  
• weiß  
• individueller Druck

**Preis** pro Stück  
**149,00 €** / weiß  
**229,00 €** / individueller Druck



Modular verwendbar im beMatrix-System!

**Einfach online buchen!**  
Weitere Informationen und Buchung  
unter [www.messebauwerk.de](http://www.messebauwerk.de).

**Messebau-Werk GmbH & Co. KG**  
Hermann-Ehlers-Straße 16/18, 49082 Osnabrück  
Tel.: 0541/3309790  
[service@messebauwerk.de](mailto:service@messebauwerk.de)



# MESSEBAU

## MESSECOUNTER-SÄULE beMatrix

Unsere Messecounter-Säule sind mehr als nur Objekte. Bedruckt mit Ihren Werbebotschaften ziehen sie Blicke auf sich und machen Ihren Messestand zu einem echten Highlight.



Maße:  
• 62 x 99,5 x 62 cm

Farbe:  
• weiß  
• individueller Druck

Preis pro Stück  
**79,00 €** / weiß  
**159,00 €** / individueller Druck

Modular verwendbar im beMatrix-System!

**Einfach online buchen!**  
Weitere Informationen und Buchung  
unter [www.messebauwerk.de](http://www.messebauwerk.de).

**Messebau-Werk GmbH & Co. KG**  
Hermann-Ehlers-Straße 16/18, 49082 Osnabrück  
Tel.: 0541/3309790  
[service@messebauwerk.de](mailto:service@messebauwerk.de)

TEPPICH &  
BODEN

MESSEBAU

TISCHE

HOCKER &  
STÜHLE

MULTIMEDIA

PROSPEKT-  
STÄNDER

DEKO &  
AUSSTATTUNG



**TEPPICH &  
BODEN**

**MESSEBAU**

**TISCHE**

**HOCKER &  
STÜHLE**

**MULTIMEDIA**

**PROSPEKT-  
STÄNDER**

**DEKO &  
AUSSTATTUNG**

# TISCHE



**Einfach online buchen!**

Weitere Informationen und Buchung  
unter [www.messebauwerk.de](http://www.messebauwerk.de).

**Messebau-Werk GmbH & Co. KG**

Hermann-Ehlers-Straße 16/18, 49082 Osnabrück

Tel.: 0541/3309790

[service@messebauwerk.de](mailto:service@messebauwerk.de)

# TISCHE

## STEHTISCH LINEA

Mit klaren Linien und modernem Design passt der Stehtisch Linea perfekt in jedes Standkonzept und eignet sich ideal für Gespräche und Präsentationen.



Farbe:  
• schwarz  
• weiß

**Preis** pro Stück  
**49,50 €**

**TEPPICH &  
BODEN**

**MESSEBAU**

**TISCHE**

**HOCKER &  
STÜHLE**

**MULTIMEDIA**

**PROSPEKT-  
STÄNDER**

**DEKO &  
AUSSTATTUNG**

**Einfach online buchen!**

Weitere Informationen und Buchung  
unter [www.messebauwerk.de](http://www.messebauwerk.de).

**Messebau-Werk GmbH & Co. KG**

Hermann-Ehlers-Straße 16/18, 49082 Osnabrück

Tel.: 0541/3309790

[service@messebauwerk.de](mailto:service@messebauwerk.de)



# TISCHE

## STEHTISCH ANAN

Der Stehtisch Anan kombiniert Eleganz mit Funktionalität und schafft einen einladenden Treffpunkt auf Ihrem Messestand. Ideal für kurze Gespräche und stilvolle Präsentationen

Farbe:  
• schwarz,  
inkl. Husse  
(grau oder weiß)

Husse in Wunschfarbe auf Anfrage.

**Preis** pro Stück  
**45,00 €** inkl. Husse in grau oder weiß  
**55,00 €** inkl. Husse in Wunschfarbe



**Einfach online buchen!**

Weitere Informationen und Buchung  
unter [www.messebauwerk.de](http://www.messebauwerk.de).

**Messebau-Werk GmbH & Co. KG**

Hermann-Ehlers-Straße 16/18, 49082 Osnabrück

Tel.: 0541/3309790

[service@messebauwerk.de](mailto:service@messebauwerk.de)

**TEPPICH &  
BODEN**

**MESSEBAU**

**TISCHE**

**HOCKER &  
STÜHLE**

**MULTIMEDIA**

**PROSPEKT-  
STÄNDER**

**DEKO &  
AUSSTATTUNG**

# TISCHE

## **BRÜCKENTISCH** beMatrix

Schaffen Sie eine Möglichkeit zum Verweilen, Beraten oder Ausstellen von Produkten mit dem Brückentisch von beMatrix.

Maße:

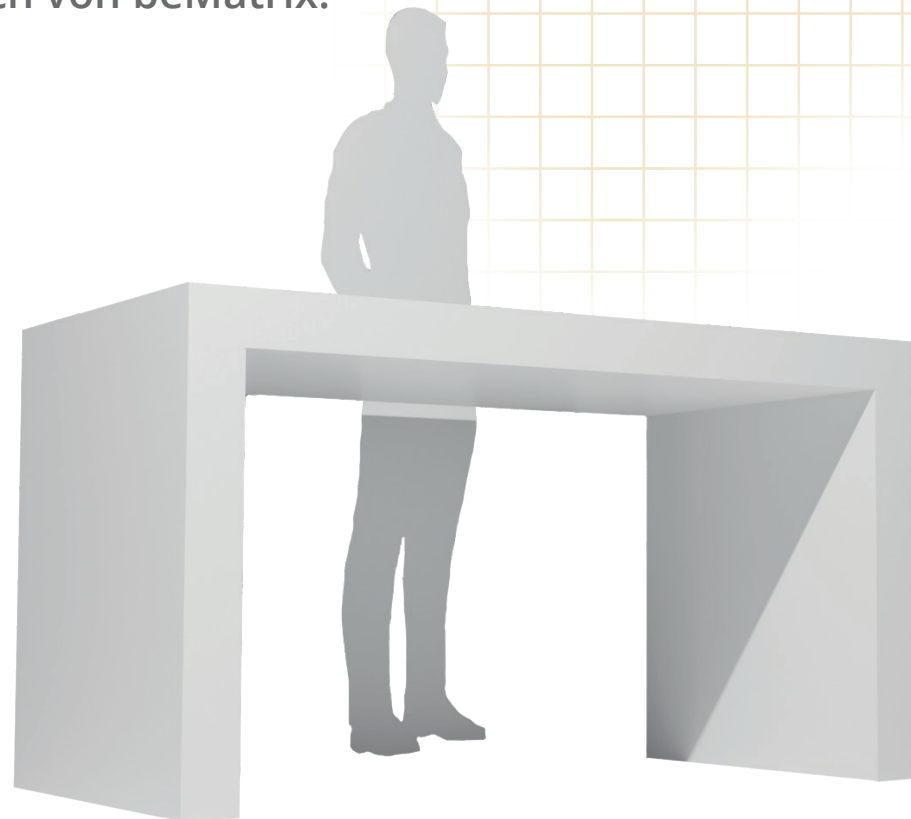
- 120 x 110 x 60 cm

Farbe:

- weiß

**Preis** pro Stück

**139,00 €**



Modular verwendbar im beMatrix-System!

**Einfach online buchen!**

Weitere Informationen und Buchung  
unter [www.messebauwerk.de](http://www.messebauwerk.de).

**Messebau-Werk GmbH & Co. KG**

Hermann-Ehlers-Straße 16/18, 49082 Osnabrück

Tel.: 0541/3309790

[service@messebauwerk.de](mailto:service@messebauwerk.de)



# TISCHE

## L-TISCH **beMatrix**

Der L-Tisch von beMatrix ist die perfekte Lösung für Gespräche und Präsentationen. Durch seine platzsparende Bauweise passt er auf jeden Stand.

Maße:

- 62 x 105 x 62 cm

Farbe:

- weiß
- individueller Druck

**Preis** pro Stück

**69,00 €**

zzgl. 40,00 € pro angefangenem m<sup>2</sup> Druck



Modular verwendbar im beMatrix-System!  
Nur in Kombination mit beMatrix  
Trennwandmodul buchbar.

**Einfach online buchen!**

Weitere Informationen und Buchung  
unter [www.messebauwerk.de](http://www.messebauwerk.de).

**Messebau-Werk GmbH & Co. KG**

Hermann-Ehlers-Straße 16/18, 49082 Osnabrück

Tel.: 0541/3309790

[service@messebauwerk.de](mailto:service@messebauwerk.de)

**messe  
bauwerk**

**TEPPICH &  
BODEN**

**MESSEBAU**

**TISCHE**

**HOCKER &  
STÜHLE**

**MULTIMEDIA**

**PROSPEKT-  
STÄNDER**

**DEKO &  
AUSSTATTUNG**

# HOCKER & STÜHLE



**Einfach online buchen!**

Weitere Informationen und Buchung  
unter [www.messebauwerk.de](http://www.messebauwerk.de).

**Messebau-Werk GmbH & Co. KG**

Hermann-Ehlers-Straße 16/18, 49082 Osnabrück

Tel.: 0541/3309790

[service@messebauwerk.de](mailto:service@messebauwerk.de)



# HOCKER

## BARHOCKER ENSOR

Schlicht und funktional – Mit seinem zeitlosen Design ergänzt dieser Barhocker jedes Messekonzept und bietet dabei komfortable Sitzgelegenheiten.

TEPPICH &  
BODEN

MESSEBAU

TISCHE

HOCKER &  
STÜHLE

MULTIMEDIA

PROSPEKT-  
STÄNDER

DEKO &  
AUSSTATTUNG

Farbe:  
• Kunstleder schwarz

Preis pro Stück  
**21,00 €**



**Einfach online buchen!**

Weitere Informationen und Buchung  
unter [www.messebauwerk.de](http://www.messebauwerk.de).

**Messebau-Werk GmbH & Co. KG**

Hermann-Ehlers-Straße 16/18, 49082 Osnabrück

Tel.: 0541/3309790

[service@messebauwerk.de](mailto:service@messebauwerk.de)

# HOCKER

## BARHOCKER KASAR

Elegantes Design trifft auf Komfort – der Barhocker Kasar verleiht Ihrem Messestand eine exklusive Note. Mit seiner modernen Ästhetik fügt er sich harmonisch in jedes hochwertige Messekonzept ein.



Farbe:  
• schwarz  
• weiß

**Preis** pro Stück  
**28,00 €**

**Einfach online buchen!**  
Weitere Informationen und Buchung  
unter [www.messebauwerk.de](http://www.messebauwerk.de).

**Messebau-Werk GmbH & Co. KG**  
Hermann-Ehlers-Straße 16/18, 49082 Osnabrück  
Tel.: 0541/3309790  
[service@messebauwerk.de](mailto:service@messebauwerk.de)

**TEPPICH &  
BODEN**

**MESSEBAU**

**TISCHE**

**HOCKER &  
STÜHLE**

**MULTIMEDIA**

**PROSPEKT-  
STÄNDER**

**DEKO &  
AUSSTATTUNG**



# STUHL

## STUHL EDNA

Verleihen Sie Ihrem Messestand eine warme und natürliche Atmosphäre mit unserem Stuhl „Edna“. Komfort und Design vereint für ein angenehmes Sitzgefühl.



Farbe:  
• schwarz  
• grau

**Preis** pro Stück  
**28,00 €**

**Einfach online buchen!**

Weitere Informationen und Buchung  
unter [www.messebauwerk.de](http://www.messebauwerk.de).

**Messebau-Werk GmbH & Co. KG**

Hermann-Ehlers-Straße 16/18, 49082 Osnabrück

Tel.: 0541/3309790

[service@messebauwerk.de](mailto:service@messebauwerk.de)

**TEPPICH &  
BODEN**

**MESSEBAU**

**TISCHE**

**HOCKER &  
STÜHLE**

**MULTIMEDIA**

**PROSPEKT-  
STÄNDER**

**DEKO &  
AUSSTATTUNG**

# STUHL NOVA

Modern und komfortabel zugleich: Unser Stuhl mit Stoffbezug und metallichem Rahmen ist die perfekte Ergänzung für jeden Messestand.



Farbe:  
• schwarz

**Preis** pro Stück  
**25,00 €**

**Einfach online buchen!**  
Weitere Informationen und Buchung  
unter [www.messebauwerk.de](http://www.messebauwerk.de).

**Messebau-Werk GmbH & Co. KG**  
Hermann-Ehlers-Straße 16/18, 49082 Osnabrück  
Tel.: 0541/3309790  
[service@messebauwerk.de](mailto:service@messebauwerk.de)

**TEPPICH &  
BODEN**

**MESSEBAU**

**TISCHE**

**HOCKER &  
STÜHLE**

**MULTIMEDIA**

**PROSPEKT-  
STÄNDER**

**DEKO &  
AUSSTATTUNG**



**messe  
bauwerk**

# MULTI MEDIA

**TEPPICH &  
BODEN**

**MESSEBAU**

**TISCHE**

**HOCKER &  
STÜHLE**

**MULTIMEDIA**

**PROSPEKT-  
STÄNDER**

**DEKO &  
AUSSTATTUNG**

**Einfach online buchen!**

Weitere Informationen und Buchung  
unter [www.messebauwerk.de](http://www.messebauwerk.de).

**Messebau-Werk GmbH & Co. KG**

Hermann-Ehlers-Straße 16/18, 49082 Osnabrück

Tel.: 0541/3309790

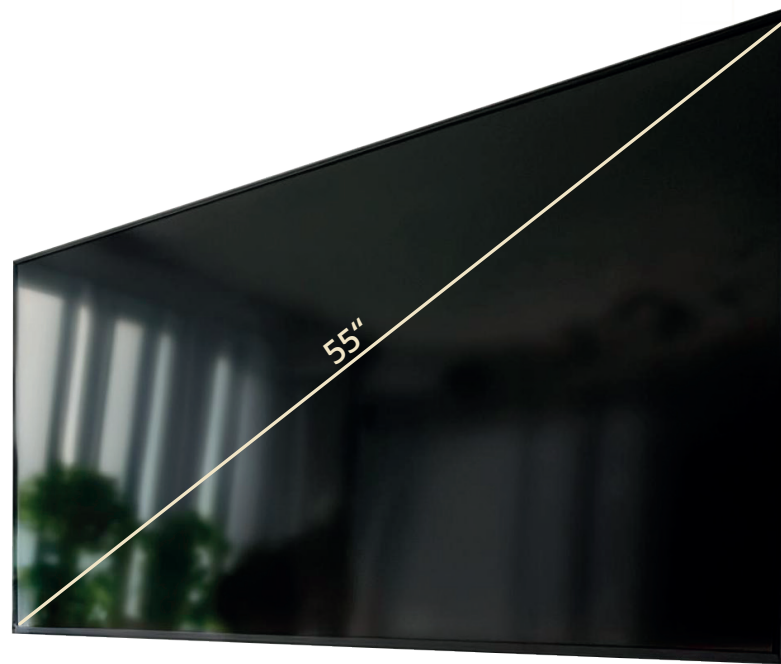
[service@messebauwerk.de](mailto:service@messebauwerk.de)



# MULTIMEDIA

## BILDSCHIRM

Hochauflösende Bildschirme in 55 Zoll für beeindruckende Präsentationen und klare Botschaften. Ideal für Videos, Grafiken oder interaktive Inhalte auf Ihrem Messestand.



**Preis** pro Stück  
**320,00 €** / 55 Zoll inkl. interner Mediaplayer und Wandhalterung

**Einfach online buchen!**  
Weitere Informationen und Buchung  
unter [www.messebauwerk.de](http://www.messebauwerk.de).

**Messebau-Werk GmbH & Co. KG**  
Hermann-Ehlers-Straße 16/18, 49082 Osnabrück  
Tel.: 0541/3309790  
[service@messebauwerk.de](mailto:service@messebauwerk.de)

**TEPPICH &  
BODEN**

**MESSEBAU**

**TISCHE**

**HOCKER &  
STÜHLE**

**MULTIMEDIA**

**PROSPEKT-  
STÄNDER**

**DEKO &  
AUSSTATTUNG**



# MULTIMEDIA

## BILDSCHIRM

Zubehör: TV-Ständer

Präsentieren Sie Ihre Produkte oder Inhalte auf der perfekten Höhe. Unser höhenverstellbarer TV-Ständer bietet maximale Flexibilität und sorgt für eine optimale Sichtbarkeit.



**Preis** pro Stück  
**99,00 €**

Nur in Kombination mit Bildschirm buchbar.

**Einfach online buchen!**

Weitere Informationen und Buchung  
unter [www.messebauwerk.de](http://www.messebauwerk.de).

**Messebau-Werk GmbH & Co. KG**

Hermann-Ehlers-Straße 16/18, 49082 Osnabrück

Tel.: 0541/3309790

[service@messebauwerk.de](mailto:service@messebauwerk.de)

# PROSPEKTSTÄNDER

## ALUFALT & DREHBAR

Flexibel und platzsparend: Unsere Prospektständer sind der ideale Begleiter um eigene Flyer und Magazine auf ihrem Messestand zu präsentieren.

TEPPICH &  
BODEN

MESSEBAU

TISCHE

HOCKER &  
STÜHLE

MULTIMEDIA

PROSPEKT-  
STÄNDER

DEKO &  
AUSSTATTUNG

AluFalt



**Preis** pro Stück  
**29,00 €** / AluFalt  
**99,00 €** / Drehbar

Drehbar



**Einfach online buchen!**

Weitere Informationen und Buchung  
unter [www.messebauwerk.de](http://www.messebauwerk.de).

**Messebau-Werk GmbH & Co. KG**

Hermann-Ehlers-Straße 16/18, 49082 Osnabrück

Tel.: 0541/3309790

[service@messebauwerk.de](mailto:service@messebauwerk.de)



**messe  
bauwerk**

**TEPPICH &  
BODEN**

**MESSEBAU**

**TISCHE**

**HOCKER &  
STÜHLE**

**MULTIMEDIA**

**PROSPEKT-  
STÄNDER**

**DEKO &  
AUSSTATTUNG**

# DEKO & AUSSTATTUNG



**Einfach online buchen!**

Weitere Informationen und Buchung  
unter [www.messebauwerk.de](http://www.messebauwerk.de).

**Messebau-Werk GmbH & Co. KG**

Hermann-Ehlers-Straße 16/18, 49082 Osnabrück

Tel.: 0541/3309790

[service@messebauwerk.de](mailto:service@messebauwerk.de)



TEPPICH &  
BODEN

MESSEBAU

TISCHE

HOCKER &  
STÜHLE

MULTIMEDIA

PROSPEKT-  
STÄNDER

DEKO &  
AUSSTATTUNG

Ob auffälliger Bambus oder dezente Sukkulenten  
– unsere hochwertigen Kunstpflanzen setzen stilvolle Akzente  
auf Ihrem Messestand und schaffen eine  
einladende Atmosphäre, ganz ohne Pflegeaufwand.

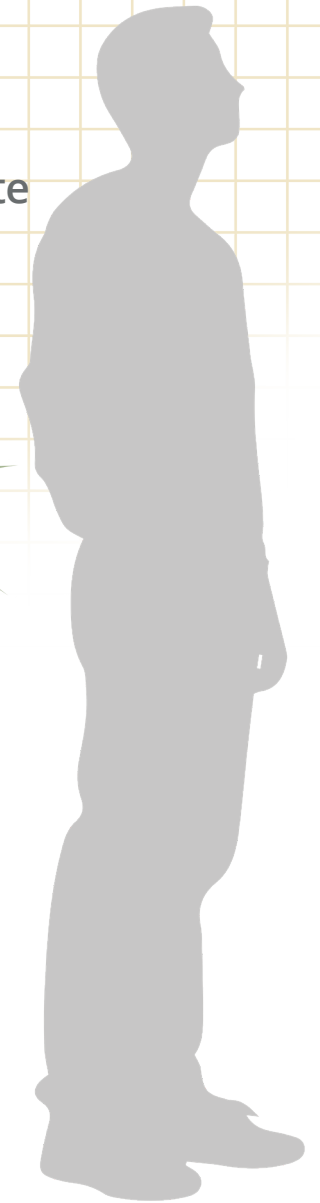


Kleine  
Tischpflanze

**Preis** pro Stück  
**15,00 €** / Klein  
**39,00 €** / Groß



Großer  
Bambus



Abbildungen beispielhaft

**Einfach online buchen!**  
Weitere Informationen und Buchung  
unter [www.messebauwerk.de](http://www.messebauwerk.de).

**Messebau-Werk GmbH & Co. KG**  
Hermann-Ehlers-Straße 16/18, 49082 Osnabrück  
Tel.: 0541/3309790  
[service@messebauwerk.de](mailto:service@messebauwerk.de)



# DEKO & AUSSTATTUNG

## GARDEROBENSTÄNDER

Praktisch und anpassungsfähig: Unser höhenverstellbarer Garderobenständer passt sich flexibel Ihren Bedürfnissen an und bietet stilvollen Platz für Jacken, Mäntel und Accessoires – ideal für Messen und Events!



**Preis** pro Stück  
**49,00 €**

**TEPPICH &  
BODEN**

**MESSEBAU**

**TISCHE**

**HOCKER &  
STÜHLE**

**MULTIMEDIA**

**PROSPEKT-  
STÄNDER**

**DEKO &  
AUSSTATTUNG**

**Einfach online buchen!**

Weitere Informationen und Buchung  
unter [www.messebauwerk.de](http://www.messebauwerk.de).

**Messebau-Werk GmbH & Co. KG**

Hermann-Ehlers-Straße 16/18, 49082 Osnabrück

Tel.: 0541/3309790

[service@messebauwerk.de](mailto:service@messebauwerk.de)



# MESSEBAUWERK

Kein Wunsch zu groß, kein Detail zu klein – wir machen es möglich!

Nachhaltigkeit ist für uns mehr als nur ein Trend. Wir sind überzeugt, dass wir alle Verantwortung für unseren Planeten tragen. Deshalb legen wir bei der Auswahl unserer Partner großen Wert auf umweltfreundliche Produktionsmethoden und nachhaltige Materialien. So können wir gemeinsam dazu beitragen, die Welt ein Stückchen besser zu machen.

**Messebau-Werk GmbH & Co. KG**  
Hermann-Ehlers-Straße 16/18, 49082 Osnabrück  
Tel.: 0541/3309790  
[service@messebauwerk.de](mailto:service@messebauwerk.de)